

Objektbericht: Rekonstruktion und Wiederaufbau der historischen Rathausfassade zu Wesel

## Historisches Gesicht der Hansestadt Wesel wiederhergestellt

Was wäre ein Haus ohne Fassade, vor allem wenn es sich um eine kunsthistorisch einmalige Natursteinfassade im spätgotisch-flämischen Stil handelt?

Das dachten sich auch die Mitglieder der „Bürgerinitiative Historisches Rathaus Wesel e. V.“, als sie in den 80er Jahren den folgenden Vereinszweck formulierten: „Der Verein setzt sich die Wiedererrichtung des Historischen Rathauses in Wesel zum Ziel. Dazu gehört die Gestaltung des Großen Marktes im Hinblick auf seine historische Vergangenheit“. Für wissenschaftliche Informationen, Wiederaufbau-Rekonstruktion und bautechnische Durchführbarkeit stand dabei der Architekt und Dombaumeister Prof. Dr.-Ing. Wolfgang Deurer, dem erst kürzlich für seine Verdienste bei der Sanierung der Stadtkirche St. Michael die Ehrendoktorwürde der Universität Jena verliehen wurde.

Die Besonderheit und große Geschichte der kleinen Kreisstadt Wesel an Rhein und Lippe, die in den letzten Monaten des zweiten Weltkrieges zu 97 % zerstört wurde, lässt sich heute nur noch erahnen. Architektonische Glanzlichter im „gesichtslosen Nachkriegs-Wiederaufbau“ wie der gotische Willibrordi-Dom in unmittelbarer Nachbarschaft zum historischen Rathaus, die Zitadelle von 1700 und das barocke Berliner Tor sind Erinnerungstücke an diese längst vergangenen Zeiten.

Mit der Rekonstruktion der historischen Rathausfassade soll wieder auf die Identität dieser Stadt hingewiesen werden, welche durch eine angemessene Platzgestaltung mit Rathaus und Dom zum Ausdruck gebracht werden soll.

Als wir mit der Tragwerksplanung für dieses außergewöhnliche Rekonstruktionsprojekt beauftragt wurden, suchten wir sowohl nach einer statisch sinnvollen als auch praktisch ausführbaren Tragstruktur.

### Planung der Stahlbeton-Tragkonstruktion

Aus Sicht der Statik liegt die Besonderheit bei der letztlich gewählten Konstruktion in der frei stehenden Sandsteinfassade, die nur punktuell mit dem dahinter liegenden bestehenden Stahlbetonbau verbunden wird. Das Bestandsgebäude steht seit dem Jahre 1994 anstelle des zerstörten Rathauses. Unter den mit großer Steinmetzkunst hergestellten Fassadensteinen sorgt eine Stahlbetonkonstruktion aus Ortbetonstützen und Fertigteiltriegeln, die in die Hauptachsen der Fassade eingeordnet sind, für sicheren Lastabtrag.

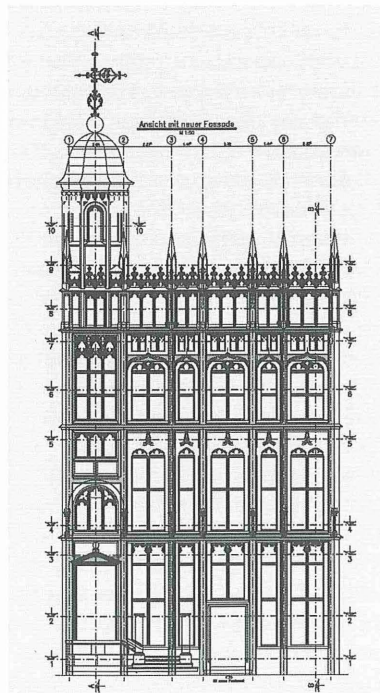
Um beispielsweise Figuren und Baldachine zu befestigen, wurden Einbauteile aus Edelstahl einbetoniert und entsprechende Aussparungen in den Natursteinelementen vorgesehen.

Die vollständige historische Rathausfassade nach altem Vorbild krönt der Turm an der linken Fassadenseite. Für dessen Gewicht



Vasenkonsole mit darüber liegender Stahl-Kragplatte zur Figurenaufstellung

wurde bereits bei der Planung des Bestandsgebäudes eine entsprechende Last eingerechnet. Durch die Rekonstruktion erhalten Stadt und Bürger nicht nur ein Stück Identität zurück, sondern es ergibt sich auch die Möglichkeit einer vielfältigen öffentlichen Nutzung des Gebäudes.



Fassadenansicht mit Stahlbeton-Tragkonstruktion

### Projektdaten

#### Bauherr

Bürgerstiftung Historisches Rathaus Wesel

#### Architekt

Dombaumeister Prof. Dr.-Ing. Dr.h.c. Wolfgang Deurer

#### Leistung Bau-Consult Hermisdorf

Statik und Ausführungsplanung für die Tragkonstruktion aus Stahl und Stahlbeton sowie die Nachweise für die Natursteinfassade und deren Befestigungsmittel, Bearbeiter: Dipl.- Ing. (FH) Henrik Hinterbrandner

#### Bauausführung

Bennert Restaurierungen GmbH, Utzberg

#### Naturstein-Werkplanung

Pronag, Dresden

#### Bearbeitungszeitraum

11/2009 bis 04/2011

#### Weiterführende Informationen

[www.historisches-rathaus-wesel.de](http://www.historisches-rathaus-wesel.de)

Bau-Consult Hermisdorf  
Gesellschaft beratender Ingenieure mbH  
Dipl. Ing. Thomas Haustein

Uthmannstraße 14  
07629 Hermisdorf  
[www.bauconsult-hdf.de](http://www.bauconsult-hdf.de)

Telefon 036601 574-0  
Fax 036601 574-21  
E-Mail [bch@bauconsult-hdf.de](mailto:bch@bauconsult-hdf.de)