

# FACHWISSEN IN EINER DER ANSPRUCHSVOLLSTEN BRANCHEN DER WELT.

Die Arbeit mit Natursteinen gehört zu den schwierigsten Aufgaben bei Bauvorhaben. Egal, ob es sich um Restaurierungen oder Neubauprojekte handelt.



Deshalb befasst sich eines unserer vier Servicemodule speziell mit allen Aspekten der Verwendung von Natursteinen. Dabei decken wir alle Bereiche des Planungs- und Bauprozesses ab: Von der Schadenskartierung über die Prüfung, Planung und Beratung zur fachgerechten Verarbeitung bis hin zur begleitenden und abschließenden Qualitätskontrolle.

Kurz: Wir bieten heute die Summe der Erfahrungen aus eigener langjähriger Praxis und mehreren Jahrhunderten des

Arbeitens mit Naturstein. Profitieren Sie von dieser Fachkenntnis. Denn da der Umgang mit diesem Material äußerst komplex ist und hohe technische Anforderungen stellt, sind eine detaillierte Bestandsaufnahme sowie fachkundige Expertise unerlässlich für Planungs- und Kostensicherheit.

Verlassen Sie sich deshalb von Anfang an auf PRONAG. Denn gerade bei Natursteinen sollten Sie kein Risiko eingehen.

Sie möchten mehr wissen?

Dann freuen wir uns, von Ihnen zu hören.

# EXPERTISE, DIE SICH BEZAHLT MACHT.

Rund um den Einsatz und die Arbeit mit Naturstein können Sie unter folgenden PRONAG Servicejobs wählen:

## ■ Prüfung der Planung:

- Prüfung der bereitgestellten Ausführungsunterlagen hinsichtlich anerkannter Regeln der Technik sowie gesetzlicher und behördlicher Bestimmungen
- Prüfung der vertraglichen Leistungen auf Bauinhalts- und Bauumstandsänderungen sowie ggf. Ausarbeitung der Mehrkosten

## ■ Bestandserfassung:

- Vermessung, Überprüfung und Dokumentation der Bestandssituation anhand der bestehenden oder ggf. zu erstellenden Planungsunterlagen
- Sichtkontrolle der Vorgewerke unter Zuhilfenahme modernster optischer Messgeräte inkl. Bild- und Tonaufzeichnungen
- Datenversand bis DIN A0 oder in digitaler Form als DWG-, DXF-, PDF- oder PLT-Format

## ■ Erstellung der Zeichnung:

- Einarbeitung der Bestandserfassung in vorhandene oder zu erstellende digitale Zeichnungen (Werkstatt- und Montagepläne)
- Datenversand bis DIN A0 oder in digitaler Form als DWG-, DXF-, PDF- oder PLT-Format

## ■ Mengenermittlung:

- Erstellung von Stücklisten, Werkskizzen und Ankerlisten auf Grundlage der freigegebenen Werkstatt- und Montageplanung



## ■ Schablonen:

- Ausgabe von Produktionsunterlagen auf wasserabweisendem Papier, Schablonit oder Folie
- CAD-Dateien werden zum Einlesen in eine stationäre Produktionsmaschine als DWG- oder DXF-Format zur Verfügung gestellt

## ■ Planungsmanagement:

- Aktualisierung der Zeichnungen während der Projektabwicklung und Prüfung der Planung
- Erstellung und Fortschreibung einer Planaufliste zur strukturierten Projektabwicklung
- Einrichtung eines Projektinformations- und Dokumentationssystems mit individuellem Datenzugriff aller Projektbeteiligten über eine Internet-Projektplattform
- Erstellung von digitalen Dokumenten sowie vollständige Abschlussdokumentation

## Und noch ein weiterer Vorteil von PRONAG:

- Modernste Technik garantiert nicht nur optimale Ergebnisse, sondern auch einen professionellen Auftritt gegenüber Kunden und Auftraggebern. Deshalb arbeiten wir unter anderem mit folgenden Instrumenten und Programmen:
- ©Leica Rotationslaser  
horizontal und vertikal selbst nivellierend
  - ©Leica Laserdistanzmesser  
mit Bluetooth®-Datenübertragung
  - ©Acer TravelMate TabletPC  
mit Bluetooth®-Datenübertragung
  - PDA mit Bluetooth®-Datenübertragung
  - Digitalkamera inkl. Tonaufnahme je Bild
  - hochauflösende Digitalvideokamera (HDTV)
  - Farbplotter bis DIN A0
  - AutoCAD, neueste Version
  - aktueller Bausoftware
  - Online-Projektplattform

## PROFIL KONTAKT

PRONAG Projektmanagement Bau & Naturwerksteingesellschaft mbH ist der spezialisierte Ansprechpartner für Baufirmen, Bauherren und Architekten in allen Fragen rund um die baubetriebliche Betreuung.

### ■ Unser Leistungsspektrum umfasst dabei vier konkrete Servicemodule:

- **Projektkalkulation/Uralkulation**
- **Steintechnik/Schadenskartierung**
- **Projektsteuerung/Fachbauleitung**
- **Spezialberatung/Gutachten**



Sollten Sie also neben dem hier beschriebenen Modul auch an weiteren PRONAG Serviceleistungen interessiert sein, nehmen Sie einfach Kontakt mit uns auf.

Wir beraten Sie gerne umfassend und mit konkretem Blick auf Ihr Projekt.

Über diese Servicemodule hinaus geben wir übrigens unsere Erfahrung auch in Fachseminaren zu verschiedensten Themen des modernen Bau-, Projekt- und Personalmanagements weiter.

Kurz: Wenn Ihnen Kompetenz und Erfahrung wichtig sind, sind Sie bei PRONAG richtig!

Dafür stehe ich auch ganz persönlich.

Ihr Marc Aßmann

Dozent der Deutschen Naturstein Akademie e.V., DENAK, Mayen, seit 2004

Dozent des Europäischen Fortbildungszentrums Stein, EFBZ, Wunsiedel, seit 2005

Dozent des Steintechnischen Instituts Mayen-Koblenz, Mayen und Eichstätt, seit 2005

Sicherheits- und Gesundheitsschutzkoordinator, Dresden 2004

Projektsteuerer Bau WBA, Weimar 2003

Projektmanagement-Fachmann (GPM/RKW), Weimar 2002-2003

Restaurator im Steinmetz- und Steinbildhauerhandwerk, Wunsiedel 1996

Bautechniker, Mayen, 1993-1995

Steinmetz- und Steinbildhauermeister, Koblenz 1994-1995

seit 1995 bei verschiedenen Natursteinunternehmen in leitender Stellung und langjährig bei einem weltweit aktiven deutschen Baukonzern tätig

### PRONAG mbH Projektmanagement Bau & Naturwerksteingesellschaft mbH

Ammonstraße 35  
01067 Dresden  
Telefon: +49 351 4527973  
Fax: +49 351 4527911  
Internet: [www.pronag.de](http://www.pronag.de)  
E-Mail: [info@pronag.de](mailto:info@pronag.de)

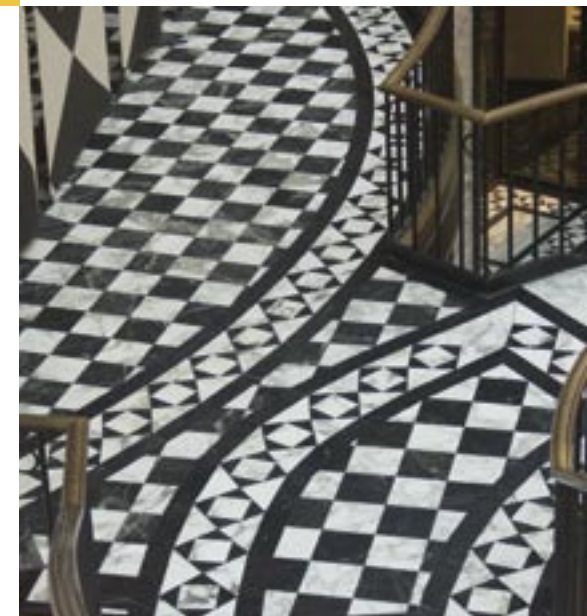
Geschäftsführer:  
Marc Aßmann  
Mobil: +49 171 7534057

Konzept und Design: Dahm & Freunde GmbH · Bonn · München · [www.dahmundfreunde.de](http://www.dahmundfreunde.de)

Naturwerksteingesellschaft mbH  
Projektmanagement Bau &



PRONAG  
Wenn es um  
Naturstein geht



Servicemodul Zwei

**Steintechnik/  
Schadenskartierung**

